

INFORMAÇÕES GERAIS

CALDSOFT6

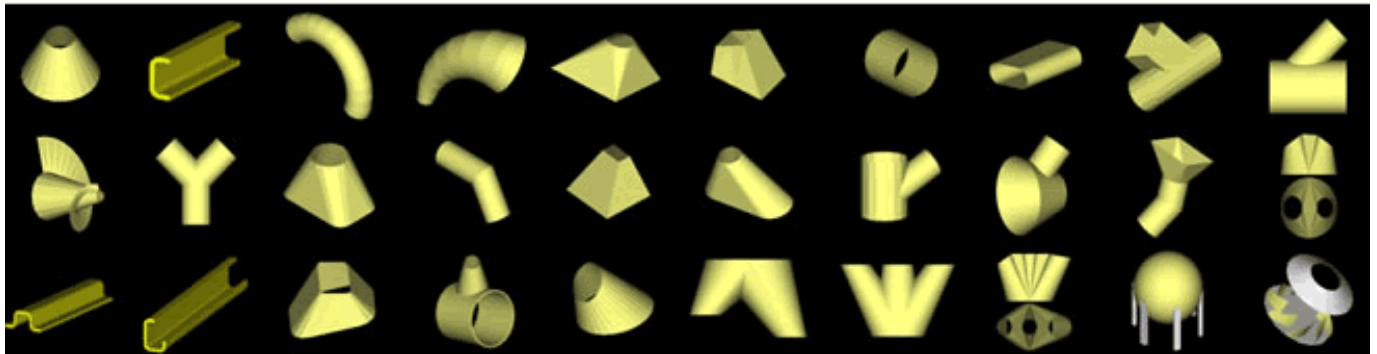
O CALDsoft6 aplica as mais importantes funções desejadas pelos fabricantes e projetistas de componentes em caldeiraria industrial.

Com mais de 500 clientes no Brasil e exterior, o CALDsoft6 executa o cálculo automático de planificações das mais utilizadas peças em caldeiraria a partir somente das dimensões finais da peça desejada, gerando instantaneamente, os desenhos para fabricação ou orçamento, incluindo os cálculos de peso. O uso do programa dispensa o conhecimento em projeto, pois somente é necessário informar as dimensões desejadas da peça acabada. O CALDsoft6 faz o restante.



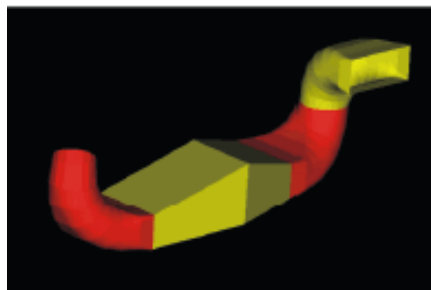
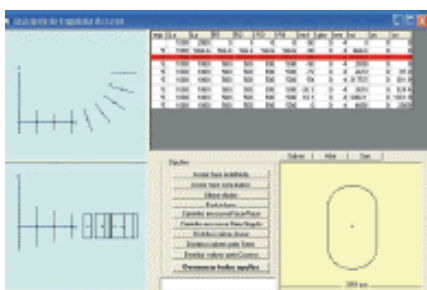
FIGURAS DISPONÍVEIS

O software CALDsoft6 possui dezenas de figuras predefinidas sendo suas dimensões totalmente variáveis pelo usuário. Destacam-se os mais usuais tipos de transições, interseções, bifurcações, trifurcações, curvas, helicóides, cones entre outras. O CALDsoft6 ainda permite que o usuário crie suas próprias figuras a partir dos seus cálculos e definições.



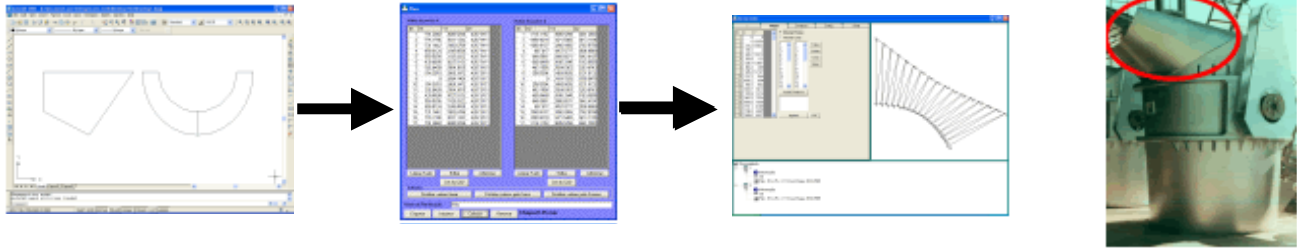
SUPER TRANSIÇÃO

Com a Super Transição você poderá calcular infinitas planificações diferentes, pois, sendo totalmente flexível sua transição não estará mais limitada as figuras predefinidas, trazendo para os usuários mais liberdade para a criação de transições de forma. Com o Assistente de Trajetória de Curva, você cria transições com seções variáveis ou constantes, seguindo uma trajetória definida (curva, reta ou ambas). Somente é necessário criar algumas seções (a inicial e a final, por exemplo) e o CALDsoft6 calcula e planifica automaticamente todas as seções intermediárias.



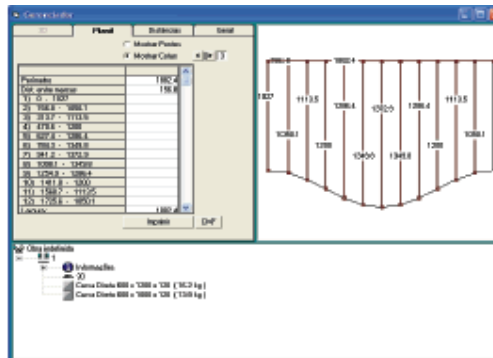
FERRAMENTA FLEX

Com esta ferramenta o CALDsoft pode planificar qualquer transição. Para isso basta que sejam informadas, na tabela do Flex, as coordenadas X, Y e Z dos pontos das duas arestas. Também é possível planificar qualquer projeto desenvolvido no AutoCAD, selecionando os pontos diretamente com o mouse.



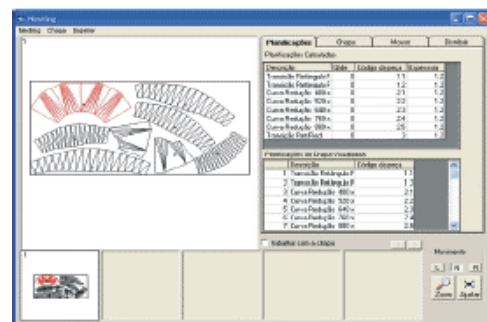
PLANIFICAÇÕES

Todos os resultados dos cálculos da planificação podem ser visualizados em tela ou impressos em papel de várias formas, através de distâncias entre os pontos do traçado ou por meio de desenhos com cotas. Outra novidade nesta nova versão é a possibilidade de utilizar formatos de impressão configurados pelo usuário, permitindo inclusive o uso dos formulários padrões da empresa, importados em DXF ou criados no Editor de Formatos do CALDsoft6. Um outro recurso é a exportação para o CAD das planificações pelo formato universal DXF.



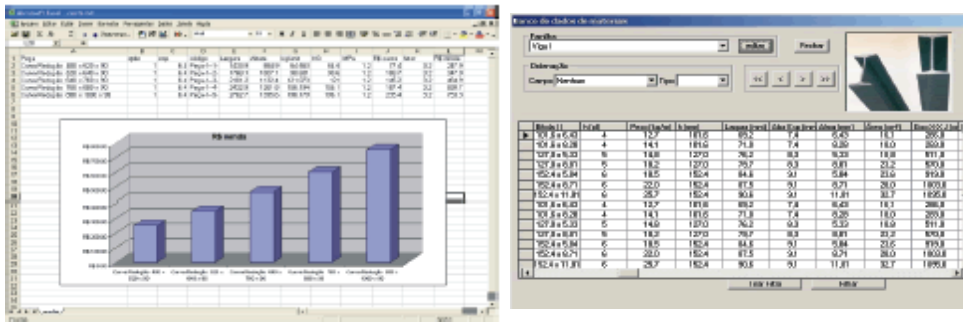
APROVEITAMENTO DE CHAPA

O módulo de aproveitamento de chapas (Nesting) permite a distribuição de todas as planificações calculadas em uma ou mais chapas padrões utilizadas pelo usuário. Além dos desenhos individuais de cada planificação, o traçador pode receber um plano de corte, indicando a distribuição de cada uma das peças nas chapas, evitando que esta definição fique a seu critério, desta forma racionalizando o uso de matéria-prima.



CUSTOS

Com o módulo de custo é possível realizar orçamentos de forma rápida e precisa, utilizando o cálculo de peso das planificações executadas automaticamente pelo CALDsoft6 e organizando também tabelas de custos de matéria-prima. Estes cálculos podem ser exportados para planilhas eletrônicas (ex. Microsoft Excel) ou editores de textos (ex. Microsoft Word). Você também pode utilizar e organizar dados de outros materiais (perfis, cantoneiras, parafusos, etc.) para a elaboração dos custos e orçamentos.



EXEMPLO

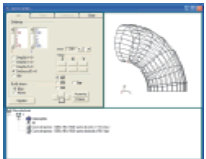
Supomos que uma série de curvas de gomos precisam ser fabricadas e somente as medidas externas da peça pronta foram extraídas na obra. Com o CALDsoft6 as planificações são calculadas em segundos e sem erros, obedecendo a um perfil geométrico exato que possibilita um ajuste mais preciso entre os diversos segmentos, evitando folgas excessivas de solda.



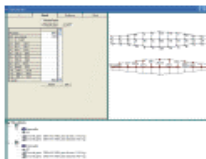
Croqui com as medidas finais da curva



Entrada de dados no CALDsoft 6



Visualização em 3D da curva em gomos



Planificação exata do gomo em segundos





Peças fabricadas com precisão e sem erros

Precisão matemática do ajuste (PMA)

Com a PMA sua empresa irá entrar em uma nova fase, garantindo: redução de consumíveis de solda, redução do tempo de soldagem, qualidade visual e estrutural dos componentes.

Veja nos dois exemplos abaixo a diferença existente em uma peça calculada e fabricada com o uso do CALDsoft6 e outra planificada com o uso de métodos tradicionais.

O uso do CALDsoft6 proporciona além das vantagens de redução de tempo e eliminação de erros no cálculo do traçado, uma outra vantagem pouco perceptiva no primeiro momento, porém fica evidente com os primeiros usos do programa – a perfeição do ajuste da montagem entre as peças reduz sensivelmente o consumo e tempo de soldagem, além de garantir uma qualidade estrutural maior e uma qualidade sem comparação.

Método tradicional	Peça fabricada utilizando o CALD
	
Problemas	Vantagens
<ul style="list-style-type: none">§ Tempo de soldagem elevado§ Consumo de arame e gás elevados (solda MIG)§ Aspecto visual muito ruim§ Condição estrutural comprometida	<ul style="list-style-type: none">§ Tempo de soldagem mínimo§ Consumo de arame e gás otimizados (solda MIG)§ Aspecto visual excelente, mostrando diferencial tecnológico.§ Condição estrutural garantida

Com o uso do CALDsoft6 sua empresa poderá:

- § Reduzir em muitas vezes o tempo de cálculo de planificações e da geração de desenhos.
- § Minimizar a dependência do profissional experiente (projetista ou caldeireiro) para executar as peças necessárias.
- § Fazer orçamentos mais precisos e mais rápidos. Orçamentos mais precisos podem ser mais competitivos.

- § Economizar chapas reduzindo sobras e retalhos.

- § Controlar melhor as medidas de montagem das diversas partes de uma peça, podendo facilmente identificar e controlar medidas entre centros, diagonais de montagem, distâncias entre linhas de solda, etc.

- § Minimizar as folgas para soldagem, melhorando qualidade visual das peças e também reduzindo tempo e consumíveis de solda.

- § Possibilitar a programação de planificações em máquinas de corte CNC, através da exportação DXF.

- § Eliminar os erros comuns na elaboração de cálculos de peças em caldeiraria.

- § Utilizar um software que pode ser operado por qualquer usuário, devido a sua incrível facilidade de uso.



Caldsoft Comercial de Sistemas de Informática Ltda.
www.caldsoft.com.br / www.caldsoft.com
Jaraguá do Sul - SC / Brazil